

**En France, 3 jeunes sur 4 entrent sur le marché du travail via un CDD
Plus globalement, les moins de 34 ans représentent 56% des CDD**

**Pour répondre aux attentes de ces jeunes,
à un moment clef de leur vie,
Cetelem s'engage et lance son offre « jeunes CDD »**

*SI CETELEM SAIT DIRE NON DANS L'INTÉRÊT DE SES CLIENTS,
IL A AUSSI POUR AMBITION DE FAVORISER L'ACCÈS AU CRÉDIT AU PLUS GRAND NOMBRE.
UN PRINCIPE AU CŒUR DE LA POLITIQUE DE CRÉDIT RESPONSABLE® DU N°1 DU SECTEUR*

*Dans le cadre de sa politique de **crédit responsable**®, Cetelem, N°1 français et européen du crédit aux particuliers, s'est donné comme objectif majeur d'améliorer l'accessibilité au crédit au plus grand nombre tout en restant particulièrement vigilant sur sa responsabilité en matière d'octroi, faisant sienne la citation « **Plus d'accès et moins d'excès** ». Un sujet stratégique pour l'entreprise.*

Ainsi, conforté dans son approche par les réflexions menées avec plusieurs grandes associations françaises, Cetelem entame aujourd'hui une série de lancements d'offres de crédits innovantes.

*La première concerne **les jeunes en CDD** pour qui l'accès au crédit, dans des conditions adaptées à leurs besoins, est quasiment fermé, à une époque où l'entrée sur le marché du travail passe majoritairement par un CDD.*

L'accès à un emploi stable passe souvent par un ou plusieurs CDD

Selon le Conseil d'Orientation pour l'Emploi (COE), dans son « Diagnostic sur l'emploi des jeunes » publié le 10 février 2011, l'accès au premier emploi peut être relativement rapide, mais l'accès à l'emploi durable demande souvent plusieurs années. **Ainsi, près des trois quarts des embauches des jeunes de moins de 25 ans s'effectuent sous la forme de contrat à durée déterminée (CDD).**

Et les jeunes diplômés du supérieur sont tout autant concernés : 25 % d'entre eux ont un emploi temporaire pendant 1 à 4 ans après la sortie de leur formation initiale. La dernière enquête de l'APEC (Association pour l'emploi des cadres) vient confirmer cette tendance : « la part des jeunes diplômés en CDD dans le secteur privé a augmenté de 11 points en deux ans, entre les promotions 2007 et 2009 ».

Plus globalement, en France, **1 emploi sur 5 est désormais sous forme de CDD ou intérim.**

Lancement d'un test grandeur nature : l'offre Cetelem « jeunes en CDD »

Cette offre repose sur des prêts amortissables associés à des projets bien identifiés comme l'installation dans sa nouvelle vie ou l'acquisition d'un véhicule souvent nécessaire pour démarrer son 1^{er} emploi.

Ainsi, **pour Cetelem, l'enjeu est bien de s'adapter aux nouveaux modes de vie, notamment dans le monde du travail, et à l'évolution structurelle de la société et ce, dans le respect de son engagement en matière de crédit responsable**®. Cette volonté de répondre aux attentes des jeunes, dont les ¾ débutent par un emploi à durée déterminée, implique évidemment d'ajuster la politique commerciale et de risque de l'entreprise sur cette population en CDD. Cela passe notamment par la sensibilisation et la formation des collaborateurs de Cetelem qui se doivent désormais d'appréhender différemment les situations professionnelles des Français. L'emploi stable n'est plus forcément synonyme de contrat à durée indéterminé. **A l'issue d'un test grandeur nature, sur plusieurs mois, nécessaire à la finalisation de cette offre innovante, Cetelem l'intégrera définitivement dans sa gamme.**

A partir du 21 novembre, Cetelem lance son offre de crédit « spécial jeunes en CDD » via une campagne multi-supports ; presse, affichage dans le métro parisien, web, mobile et radio.

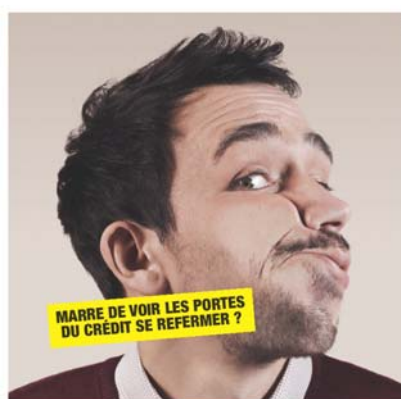
Une première sur le secteur du crédit en France.



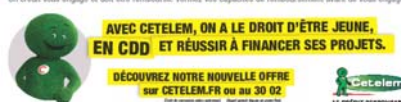
Un crédit vous engage et doit être remboursé. Vérifiez vos capacités de remboursement avant de vous engager.



BNP Paribas Personal Finance est une filiale de BNP Paribas Personal Finance. Tous les services sont réservés aux clients. Cetelem est une marque de BNP Paribas Personal Finance. Déclaration de crédit. En savoir plus sur le crédit responsable : www.moncreditresponsable.com. 10 rue de Valenciennes 75013 Paris. Tél : 01 46 39 91 30. 10112 14 (novembre 2014).



Un crédit vous engage et doit être remboursé. Vérifiez vos capacités de remboursement avant de vous engager.



Tous les services sont réservés aux clients. Cetelem est une marque de BNP Paribas Personal Finance. Déclaration de crédit. En savoir plus sur le crédit responsable : www.moncreditresponsable.com. 10 rue de Valenciennes 75013 Paris. Tél : 01 46 39 91 30. 10112 14 (novembre 2014).



Un crédit vous engage et doit être remboursé. Vérifiez vos capacités de remboursement avant de vous engager.



BNP Paribas Personal Finance est une filiale de BNP Paribas Personal Finance. Tous les services sont réservés aux clients. Cetelem est une marque de BNP Paribas Personal Finance. Déclaration de crédit. En savoir plus sur le crédit responsable : www.moncreditresponsable.com. 10 rue de Valenciennes 75013 Paris. Tél : 01 46 39 91 30. 10112 14 (novembre 2014).

A propos de BNP Paribas Personal Finance

Au sein du Groupe BNP Paribas, BNP Paribas Personal Finance est le spécialiste des financements aux particuliers via ses activités de crédit à la consommation et de crédit immobilier. Avec 29 000 collaborateurs dans plus de 30 pays et sur 4 continents, BNP Paribas Personal Finance est N° 1 en France et en Europe.

En activité en propre, BNP Paribas Personal Finance offre, au travers de ses marques commerciales Cetelem, Findomestic, AlphaCredit, une gamme complète de crédits aux particuliers accessibles soit sur le lieu de vente - magasins, concessions automobiles -, soit par ses apporteurs d'affaires référencés - courtiers, agents immobiliers, promoteurs -, soit en direct via ses centres de relation clients et Internet.

Parallèlement, BNP Paribas Personal Finance a fait du partenariat un métier à part entière qui s'appuie sur son savoir-faire pour proposer tout type d'offres de crédits et de services intégrées et adaptées à l'activité et la stratégie commerciale de ses partenaires. Ainsi BNP Paribas Personal Finance est partenaire de référence des enseignes du monde du commerce, des services, et des banques et sociétés d'assurances.

Il est aussi l'acteur de référence en matière de crédit responsable®

Pour toute information : www.bnpparibas-pf.com - www.moncreditresponsable.com

Contacts presse

| | |
|---|--|
| <p>Pascal Roussarie pascal.roussarie@cetelem.fr 01 46 39 91 30</p> | <p>Claude Martin-Franz claudemartin-franz@cetelem.fr 01 46 39 97 93</p> |
|---|--|